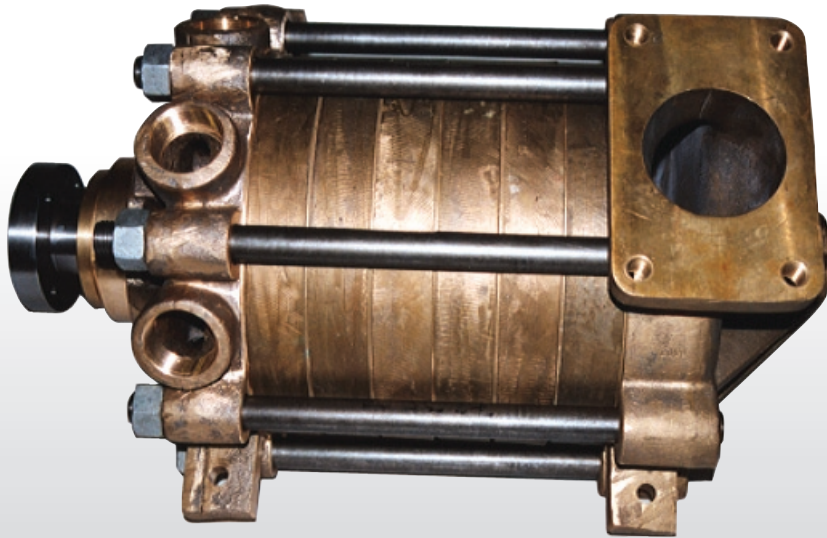




AquaTeq



POSEIDON är en sjustegs specialkonstruerad centrifugalpump som används främst för att rengöra avlopp samt industri- och dagvattenledningar.

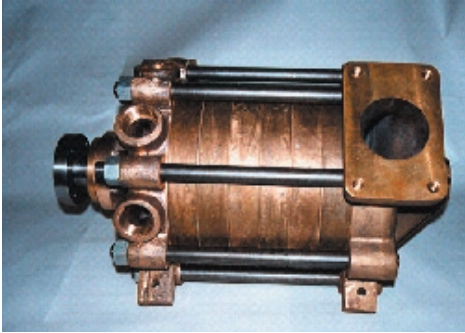
Poseidon

Bakgrund

Poseidon pumpen har vi utvecklat tillsammans med W. Ruberg AB, välkänd producent av brandpumpar. De första pumparna monterades på våra egna spolar i mitten av 70-talet. Utvecklingen började med en högtrycksdel från en brandpump och har sedan utvecklats till en egen pump som kan ge mycket högre tryck och större vattenflöde än originalet.

Utvecklingen baserades på att kunder efterfrågade en utrustning som kunde leverera ett högt vattenflöde vid ett rimligt tryck. Genom utredningar och fältstudier i samarbete med VAV och Malmö Kommun har vi fastlagt att detta är det bästa sättet att rengöra avlopps-

och dagvattenledningar. Vid tryck överstigande cirka 60 bar övergår vatten från en väl sammanhållen och stark stråle till vattendroppar som slutligen förvandlas till dimma. Dimma rengör inte ledningar effektivt. Detta är anledningen till att vi utvecklat en pump som levererar mer vatten vid ett lite lägre tryck. Pumpen används främst för att rengöra avlopp samt industri- och dagvattenledningar.



POSEIDON PUMPEN

- Poseidonpumpen är en sjustegs special-konstruerad centrifugalpump.
- Pumpen är designad att lämna varierande flöden upp till 900 l/min med ett max tryck på 120 bar.
- Materialval och design är omsorgsfullt gjorda för att ge bästa möjliga funktion.
- Pumpen är avsedd att pumpa vatten som till och med kan vara lite förorenat. Tack vare konstruktion och materialval kan t ex sjövattnen pumpas.



Poseidon enbet levererad till USA:

POSEIDON AGGREGAT

- Vi bygger kompletta, kundanpassade Poseidon-enheter enligt era önskemål.
- POSEIDON-pumpen kan antingen drivas direkt från en separat motor alternativt monteras på ett chassi och driva pumpen direkt från kraftuttaget via en speciellt framtagen splitlåda.

Produktinformation:

Motor:	Volvo Penta TAD 1230P
Spolpump:	RL-7-250-3
Flöde (l/min):	890
Tryck (bar):	120